



Sisäsuunnistuksessa liikutaan rakennuksen eri kerroksissa, sekä kerrosten välissä. Kerttulissa liikkuminen kerrosten välissä tapahtuu portaita pitkin. Portaista kannattaa huomioida mihin suuntaan portaat nousevat (nuoli) sekä portaikkotunnus, joka selkeyttää kuvaa siitä mihin portaat nousevat/laskevat toisessa kerroksessa

Rasteilla rastipukki, rastilippu ja Emit-leimasin, osassa rasteista rastipukkina toimii ympäristöön sulautuva tuoli

Sisäsuunnistuskartassa ei normaalisti ole kuvattu mittakaavaa, ei myöskään Kerttulissa

Rastimääritteitä ei sisäsuunnistuksessa normaalisti käytetä, rastin koodi on merkitty rastin järjestysnumeron perään, näin toimitaan myös Kerttulissa

Matkojen pituuksia ei sisäsuunnistuksissa normaalisti ilmoiteta, voittoajat ovat 5 – 15 minuuttia

Varustukseksi käy normaali sisäliikuntavarustus, HUOM puhtaat sisäjalkineet

Ajanotto tapahtuu EMIT-järjestelmällä, järjestäjällä on muutamia lainakortteja

Kartan symbolit kts mallikartta alla

Kaikki osallistuvat omalla vastuulla

Huomioi muut kilpailijat, luvassa on tiukkoja kurveja ja osin kapeitakin käytäviä

Pysäköinti koulun pihalla ja lähialueen kadunvarsilla

Tapahtumassa kuvataan osallistujia, mikäli et halua kuvaasi julkaistavan, ilmoita siitä infossa

Ennakkoon ilmoittautuneista julkaistaan lähtölista viimeistään lauantaina 13.1.2024

Johtuen rajallisesta tilasta lähtöalueella, porrastamme sisäänkäynnin n 5 minuuttia ennen lähtöaikaasi. Sisäänkäynti opaskartan osoittamasta kohdasta

Suoritathan verrytelyn ulkona, sisällä siihen ei ole tilaa. Sisällä on alue, johon voit jättää ulkovaatteet ja jalkineet. HUOM ei pukukoppeja tai pukeutumishuoneita

Ulkona on WC:t opaskartan osoittamassa kohdassa, sisällä on käytössä 2 x WC

Mallikartta on nähtävillä ulkona opaskartan osoittamassa paikassa

Lähtöön kutsutaan 1 minuutti ennen lähtöaikaa. Kartat on tulostettu vahvalle paperille (ei säänkestävälle), mikäli haluat suojata karttasi muovilla (A3), sen voi tehdä päästyäsi lähtöön

Lähtö tapahtuu 0-leimasimesta kuntorastien tapaan.

Jälki-ilmoittautuminen mahdollista paikan päällä (20/10€), lähtöajat arvottujen lähtöaikojen jälkeen

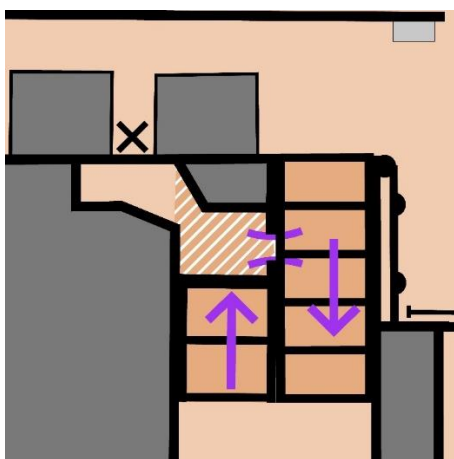
Kerttulin radat:

Rehtori="Pitkä mutta vaikea". Tämä koulu on sinun! Koulun käytävät ja ratamestarin esiin kaivamat kolot eivät sinua lamaannuta. Polkaiset reippain mielin halki opettajien taukotuvan. Yksisuuntainen käytävä tai suljetut ovet, väliäkö sillä, kiertotie löytyy kun tossu on syönnillä. Portaat ylös tai alas - vauhti on sama. Kartanvaihto ei sinua yllätä, korkeintaan harmittaa, koska nautinto on kääntymässä loppusuoralle.

Opettaja="Ei niin pitkä, eikä niin vaikea". Oma luokkahuone kyllä löytyy vaivatta, mutta ratamestarin metkut hieman vielä mietityttävät. Löydät kyllä kierrot, mutta tuliko tässä tohinassa varmasti valittua se lyhin ja nopein? Koulun portaikkoja on kyllä kiva tepastella, mutta kohtuus kaikessa. Uraisi sisäsuunnistuksen parissa on vasta alkulaukalla.

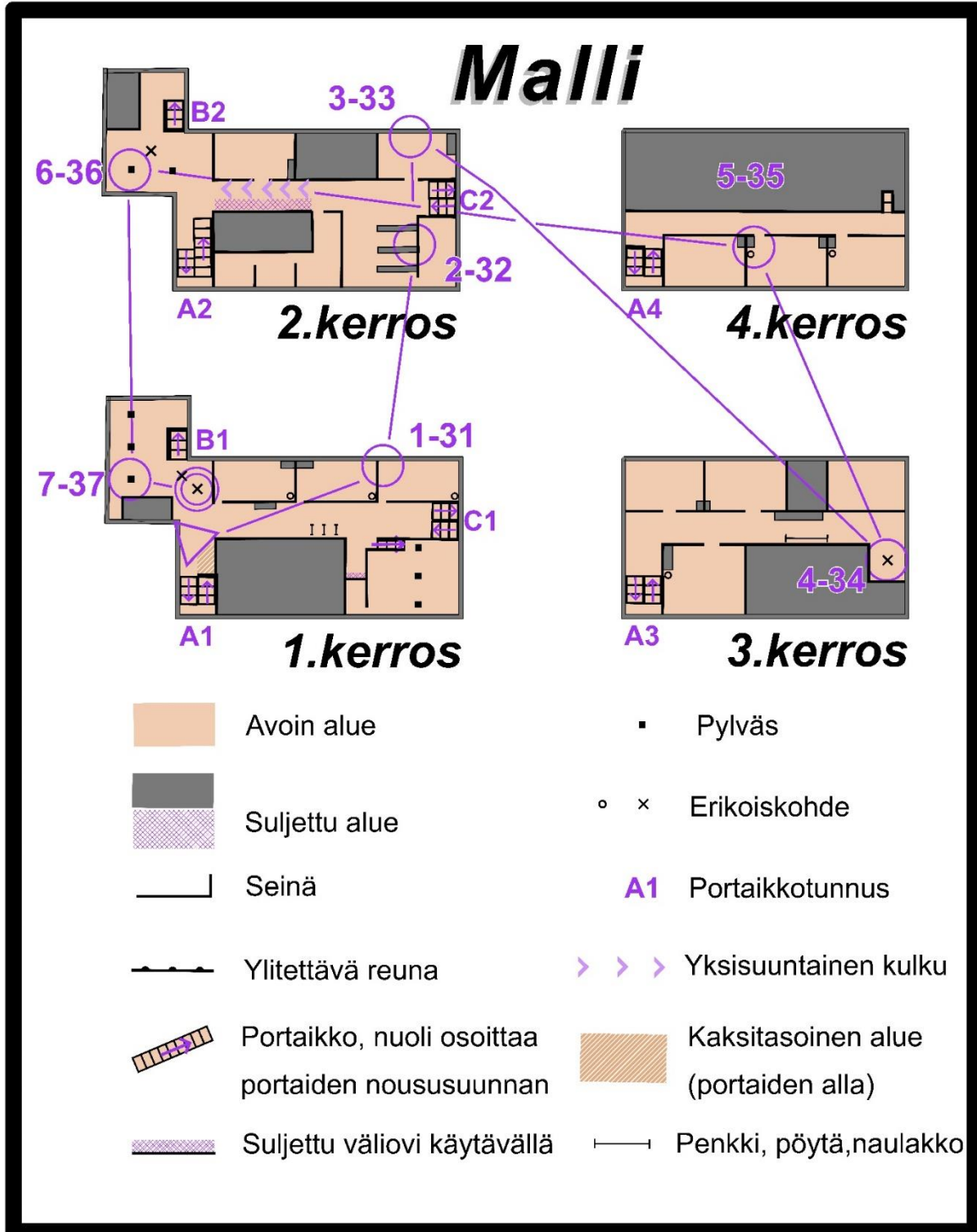
Oppilas="Lyhyt ja helpohko". Ratamestarin tarjoamat selkeähköt siirtymisreitit koulun eri osissa ja kerroksissa riittää vielä tällä kertaa. Kerta opettajien huoneessakin on tarpeeksi. Haastavat reitinvalinnat ja vaikeat kierrot, sekä koulun pimeimmät sokkelot jäävät tuleviin tapahtumiin.

Huomaa kaksitasoinen alue portaiden alla:



Ko kohdassa portaiden alle jää huone, johon sisäänkäynti merkitty ylityspaikan symbolilla. Portaat jatkuvat huoneen päällä. Toiseen samankaltaiseen kohtaan sisäänkäynti kuvattu normaalilla aukolla seinässä.

Malli kartan merkinnöistä:



Onnistunutta rallia Kerttulin kiemuroihin!